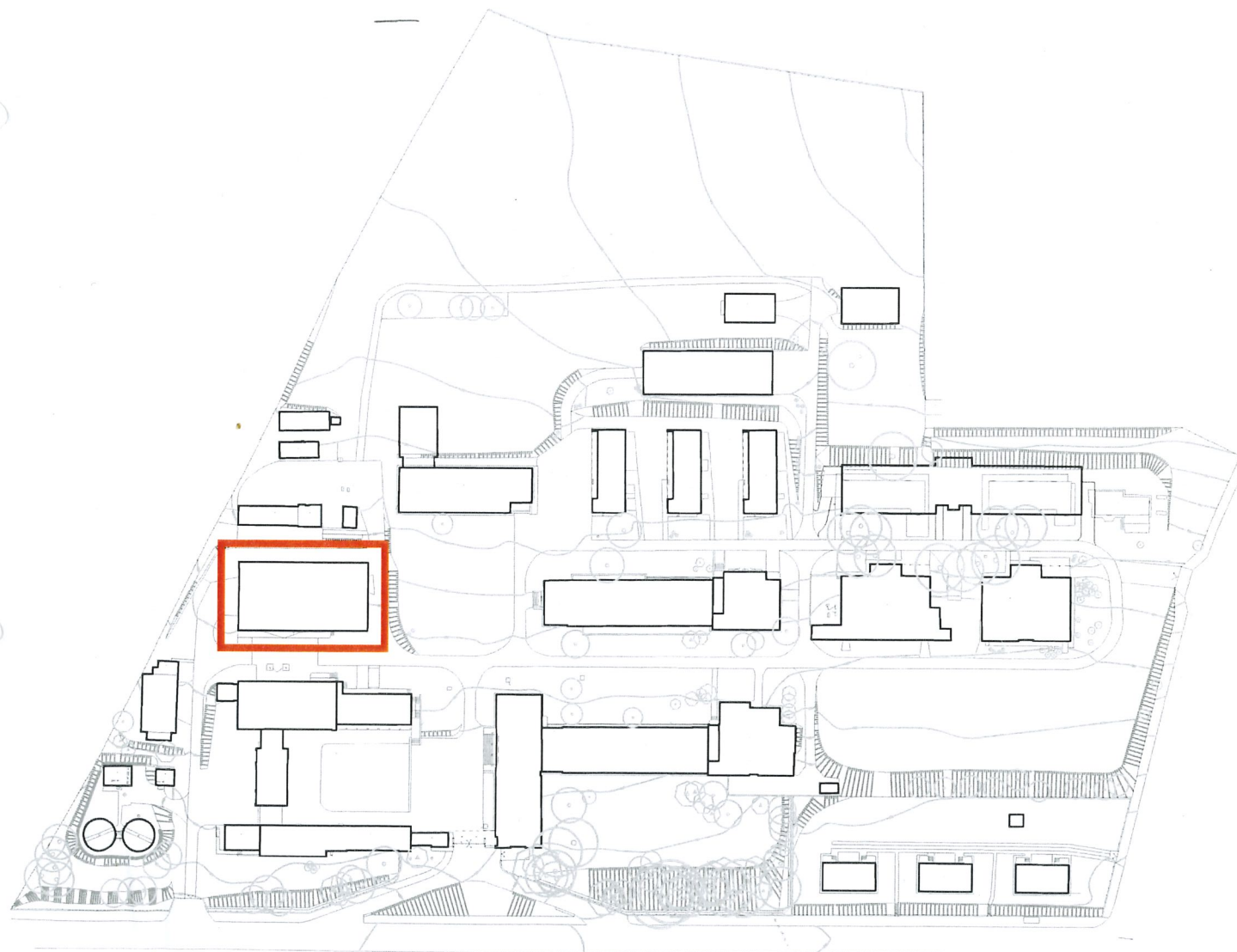


## Uhelna MTZ



## Uhelna MTZ

### Popis objektu

#### Nosné konstrukce

Nosné konstrukce jsou tvořeny zdívem z cihel plných pálených v kombinaci s ocelovou konstrukcí střechy opřené do obvodového zdiva.

Vizuální prohlídkou nebyly zjištěny žádné statické poruchy objektu.

#### Obvodový plášť

Objekt má původní vnější povrchovou úpravu – omítka.

Okna a výplně otvorů jsou původní dřevěné a ocelové.

#### Střecha

Střecha je opravená, tvořena hladkou plechovou krytinou. Střecha je oblouková, spádovaná do vnějších podstřešních okapů. Střecha je udržovaná.

#### Vnitřní povrchové úpravy

Vnitřní prostory mají v převážné části původní povrchovou úpravu – omítky a nátěr ocelové konstrukce. Tyto povrchové úpravy jsou ve špatném stavu.

V prostorách v severní části uhelny jsou místnosti skladů, které prošly po roce 2000 částečnou rekonstrukcí.

#### Technické vybavení budovy

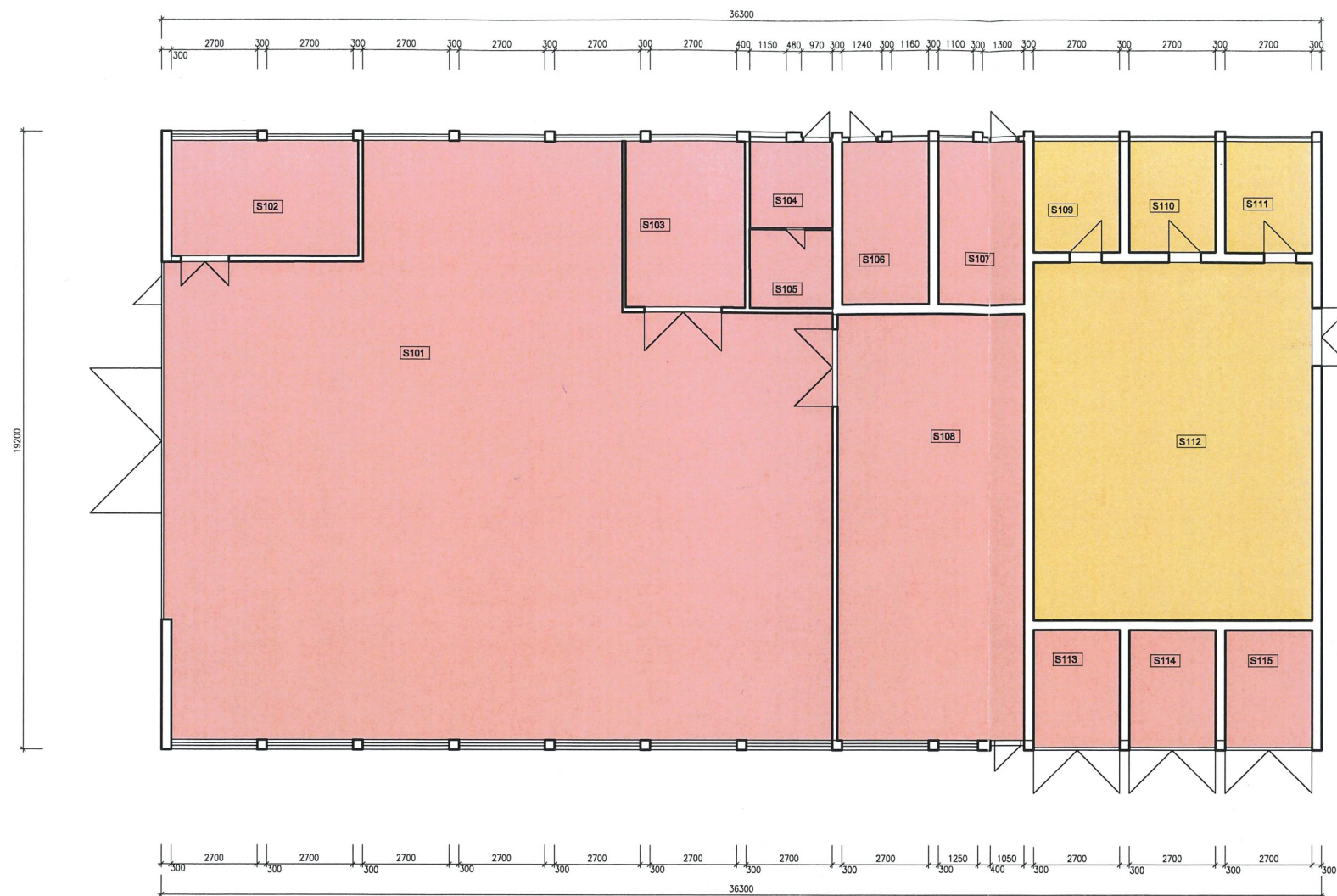
V rámci rekonstrukce části objektu po roce 2000 byly provedeny úpravy na části elektroinstalace a bylo opraveno vytápění budovy. Nově je budova vytápěna přímými teplovzdušnými plynovými jednotkami.

Objekt:	Uhelna							
Rok výstavby:	1958 - 59	Rekonstrukce:	částečná 200x					
Podlaží PP:	-	Podlaží NP:	1					
Zastavěná plocha:	750 m <sup>2</sup>	Obestavěný prostor:	3750 m <sup>3</sup>					
Využití:	- uhelna - sklad - kancelář							
Stav objektu:			rok instalace:	%	rok instalace:	%	rok instalace:	%
- okna plast:			200x	20	-	-	-	-
- okna dřevo:			-	-	-	-	-	-
- okna ocel:			1959	80	-	-	-	-
- dveře vnitřní :			1959	100	-	-	-	-
- dveře vchodové :			1959	100	-	-	-	-
Elektro:			rok instalace :	%	rok instalace :	%	rok instalace :	%
- páteřní rozvody:			1959	100	-	-	-	-
- vnitřní rozvody:			200x	50	1959	50	-	-
- záložní rozvody:			-	-	-	-	-	-
- svítidla:			200x	50	1959	50	-	-
- koncové zařízení (zásuvky, vypínače):			200x	80	1959	20	-	-
Kanalizace:			rok instalace :	%	rok instalace :	%	rok instalace :	%
- svislá:			1959	100	-	-	-	-
- ležatá:			1959	100	-	-	-	-
- přípojovací:			1959	100	-	-	-	-
Vodovod:			rok instalace :	%	rok instalace :	%	rok instalace :	%
- páteřní:			1959	100	-	-	-	-
- svislá:			1959	100	-	-	-	-
- přípojovací:			1959	100	-	-	-	-
Plynovod:								
- rozvody:			200x	100	-	-	-	-
- plynový kotel/kotelna:			200x	100	-	-	-	-

<b>Topení:</b>	rok instalace :	%	rok instalace :	%	rok instalace :	%
- tělesa:	-	-	-	-	-	-
- rozvody:	-	-	-	-	-	-
<b>Chlazení:</b>	rok instalace :	%	rok instalace :	%	rok instalace :	%
- jednotky split	-	-	-	-	-	-
- centrální chlazení	-	-	-	-	-	-
<b>Vzduchotechnika:</b>	rok instalace :	%	rok instalace :	%	rok instalace :	%
- výzkumná	-	-	-	-	-	-
- ostatní	-	-	-	-	-	-
<b>Střecha:</b>						
- materiál:	plech					
- rok instalace:	1959					
<b>Odvodnění dešťové:</b>						
- vnitřní / venkovní:	venkovní					
- materiál / rok instal:	1959					
<b>Hromosvod:</b>						
- materiál:	lano					
- rok instalace:	1959					
<b>Fasáda:</b>	rok instalace :	%	rok instalace :	%	rok instalace :	%
- materiál: brizolit	1959	100	-	-	-	-
<b>zatepleno (ano / ne):</b> ne						
- vnitřní omítky:	1959	80	200x	20	-	-
- obklady:	-	-	-	-	-	-
<b>Výtahy (a jiná technologie):</b>	rok instalace :	%	rok instalace :	%	rok instalace :	%
- osobní	-	-	-	-	-	-
- laboratorní	-	-	-	-	-	-
<b>Poruchy:</b>						
- zemní vlhkost (ano / ne):	ano					
- příčina:	detail v soklové části bvodového zdiva					
- zatékání od střechy (ano / ne):	-					
- statické poruchy:	-					



UHELNA - PŮDORYS 1.NP

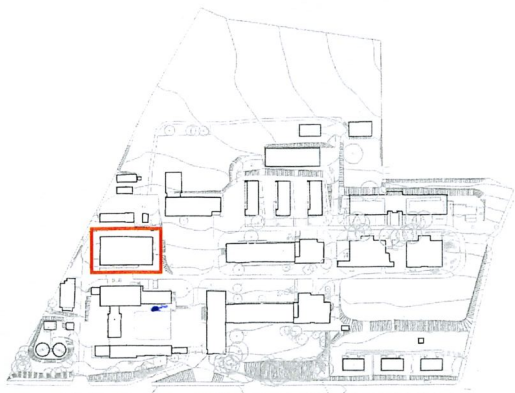


LEGENDA MÍSTNOSTÍ

ČÍSLO MÍSTNOSTI	ÚČEL MÍSTNOSTI	PLOCHA MÍSTNOSTI M <sup>2</sup>	SVĚTLÁ VÝŠKA M
S101	UHELNA	337,5	6,18
S102	SKLAD	20,81	2,23
S103	SKLAD	19,12	2,23
S104	KANCELÁŘ BOZP	6,90	2,23
S105	KANCELÁŘ BOZP	6,26	3,09
S106	SKLAD PRÁDLA	13,60	2,26
S107	SKLAD PRÁDLA	13,60	2,26
S108	SKLAD ŽELEZA	77,51	6,18
S109	SKLAD	9,28	2,23
S110	SKLAD	9,28	2,24
S111	KANCELÁŘ	9,28	2,24
S112	SKLAD	96,37	3,63
S113	SKLAD	10,09	2,80
S114	SKLAD	10,09	2,80
S115	SKLAD	10,09	2,80

LEGENDA

- původní stav
- částečná rekonstrukce
- rekonstrukce



Hudcova 70, Brno  
pasport objektu  
**Uhelna**

**U01 - 01**  
PŮDORYS 1.NP 1:200

IMAG Architekt, s.r.o.  
Lidická 49, 602 00 BRNO  
srpen 2012



BRNO VÝZKUMNÝ ÚSTAV VĚTRNÁRNÍHO HÁKARŠVÍ, VYH